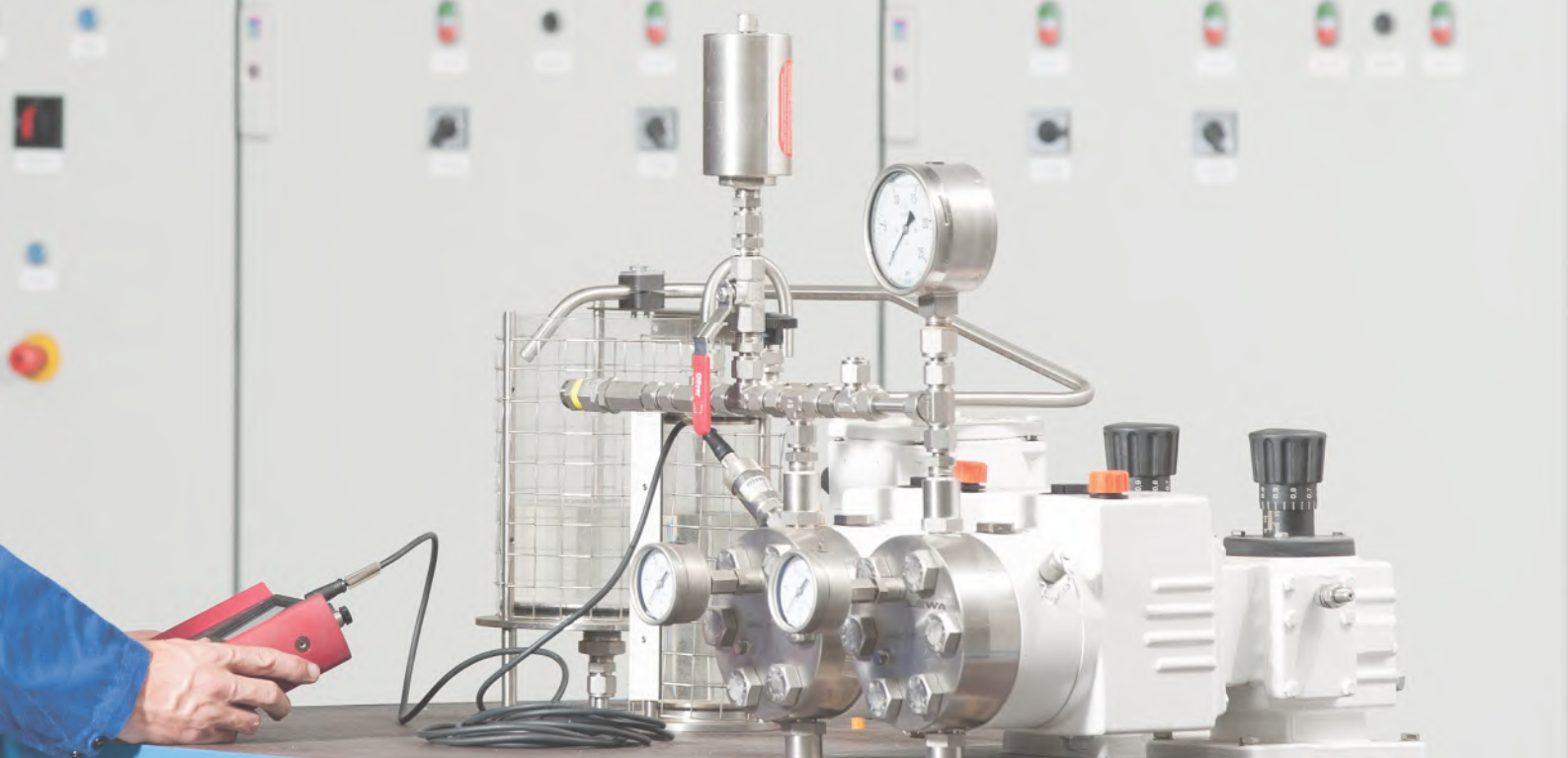


Controleer de status van uw pomp

Snelle diagnose van LEWA pompen zonder onderbreking



Wilt u inzicht in de huidige toestand van uw pomp? Met LEWA diagnoseapparatuur kunnen onze servicetechnici op locatie en tijdens bedrijf inspecties uitvoeren aan de vloeistof- en hydraulische componenten van LEWA pompen.

De volgende LEWA pompen zijn geschikt voor diagnose:

Membraanpompen
Triplexpompen
Pompkoppen

Overige pompen

Types LDF tot LDH
Types G3S tot G3T
Types M4, M8 en M9
zijn vanaf 2015 voorzien van
aansluitingen voor diagnose
Diagnose eventueel
mogelijk in overleg



Mail ons op pumprepair@geveke.com voor de mogelijkheden.

Wilt u uw pomp laten controleren, of kunnen wij u verder informeren over pompdiagnose?

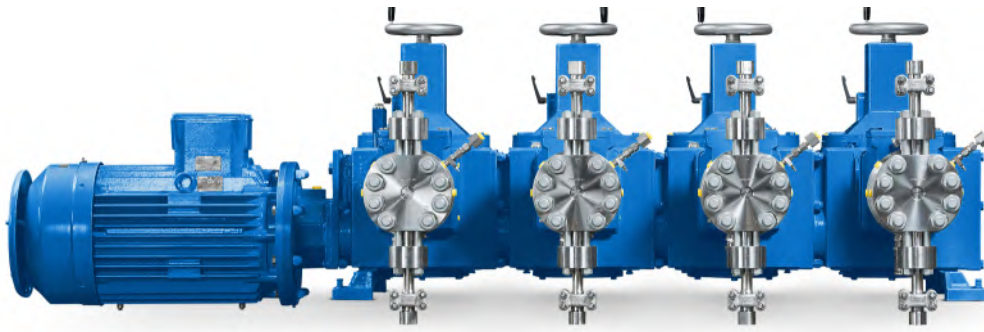
Neem contact op met Geveke Pompen:

+31 (0)20 582 91 11

pumprepair@geveke.com

www.geveke.com

 **geveke**
pompen



Waarom kiezen voor pompdiagnose:

- Slijtage aan de proceskleppen en hydraulische componenten wordt op tijd gesignaleerd
- De levensduur van van aan slijtage onderhevige onderdelen wordt gemaximaliseerd
- Metingen worden tijdens bedrijf uitgevoerd
- Fouten worden snel gedetecteerd zonder procesonderbreking
- Gericht correctief onderhoud kan optimaal worden ingepland
- Stilstand wordt hiermee verkort
- Meer bedrijfszekerheid en een betere bewaking van de kosten

Authorized Service Center

Geveke Pompen heeft als Authorized Service Center van o.a. LEWA alles in huis voor service aan LEWA pompen. Onze monteurs krijgen regelmatig training van LEWA om op de hoogte te blijven van de laatste standaarden en modificaties.



In onze werkplaats kunnen wij onder meer testen, balanceren, vibratieanalyses uitvoeren, uitlijnen, stralen, coaten en graveren. Kijk op onze [site](#) voor meer informatie.



Wilt u uw pomp laten controleren, of kunnen wij u verder informeren over pompdiagnose?
Neem contact op met Geveke Pompen:
+31 (0)20 582 91 11
pumprepair@geveke.com
www.geveke.com

